

STUDIO



KAPAZITÄT

Bis zu 15 Personen, ca. 170 qm

BESTUHLUNG

Block, Theater, stehend (je nach Personenanzahl)

TECHNISCHE AUSSTATTUNG

WLAN, Interaktives 86" Multitouch Display (inklusive)

EXTRAS

Mobiles Whiteboard big + Stifte (inklusive)

Metaplanwand (inklusive)

Präsentationsmaterial, Flipchart, Papier, Stifte (39,- €)

CATERING (mind. 1 Woche Vorlauf)

Getränkeflat: Wasser, Tee, Kaffee (10,- €/Tag; 6,50 €/halber Tag)

Gesundes Frühstück: Overnight Oats + Milch (5,- € p.P.)

Münchner Frühstück: Brezn + Butter (5,- € p.P.)

Lunch: Gesunde Bowl + etwas Süßes + Stück Obst (22,- € p.P.)

MATES Brainfood: süße & salzige Knabbereien (5,- € p.P.)

Obstkorb: Bio-Obstsorten der Saison (32,- €)

Preise zzgl. 19% MwSt., Lunch ab 2 Pers.

PARKEN

Leider haben wir keine eigenen Parkplätze bei uns. Ein Parkhaus ist in 5 Minuten fußläufig erreichbar (Isarparkhaus, Baaderstrasse)

STORNIERUNG

Bei einer Stornierung gelten folgende Stornobedingungen:

- bis 3 Wochen vor dem vereinbarten Veranstaltungsdatum fallen keine Stornogebühren an;
- bis 1 Woche vor Mietbeginn 25% des Buchungsbetrages;
- bis 24 Stunden vor Mietbeginn 50% des Buchungsbetrages;
- danach wird der komplette Buchungsbetrag fällig, da eine so kurzfristige Wiedervermietung nicht möglich ist.

VORBEREITUNG

Unsere Öffnungszeiten sind von 9 bis 18 Uhr. Die Zeit für die Vorbereitung des Raums ist im Buchungszeitraum enthalten. Soll die Vorbereitung vor den offiziellen Öffnungszeiten erfolgen, muss dies vorab mit uns abgeklärt werden.

PREISE STUDIO

1/2 Tag (5 Stunden)

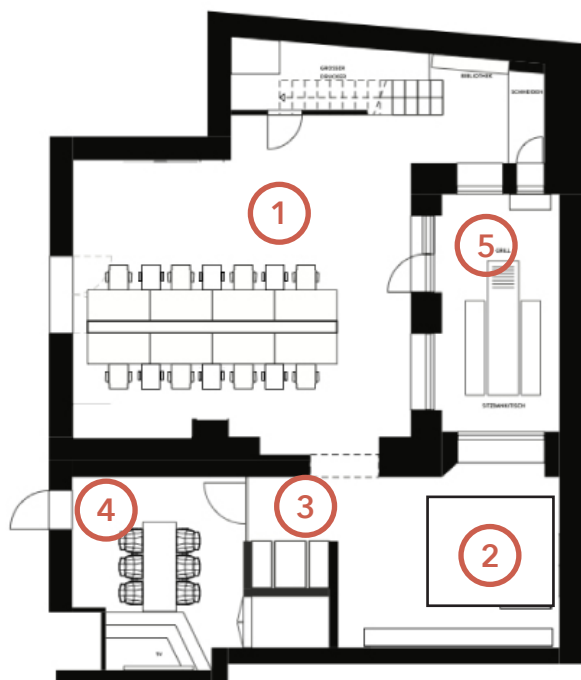
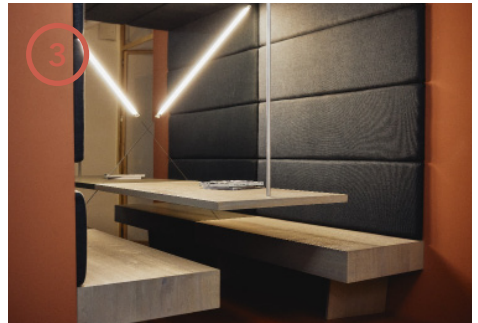
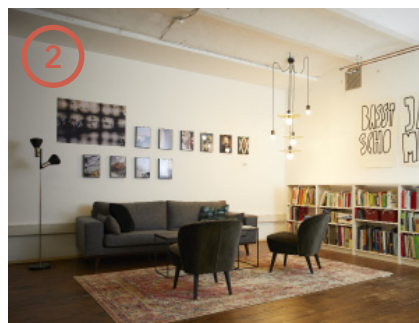
850 €

Tag (9-18 Uhr)

1.200 €

Manchmal kann ein Meeting etwas länger dauern. In diesem Fall wird die zusätzliche Nutzungsdauer pro Stunde (170 €) abgerechnet. Außerhalb der Öffnungszeiten wird ein Zuschlag von 100% berechnet.

STUDIO



- 1 WORKSHOPBEREICH**
 Unser Workshopbereich ist perfekt für Workshops/Präsentationen mit bis zu 15 Personen.
- 2 TEAM AREA**
 Unsere Team Area kann für die kreative Auszeit oder zur Gruppenarbeit genutzt werden.
- 3 KOMMUNIKATIONSNISCHE**
 Unsere Kommunikationsnische bietet bequem Platz für 4 Personen und kann für Gruppenarbeiten oder den Austausch zwischendurch genutzt werden.
- 4 SEPARATER MEETINGROOM**
 Unser abgeschlossener Meetingraum ist optimal geeignet für Deep Dive Sessions oder Gruppenarbeiten.
- 5 AUSSENBEREICH**
 Vor allem im Sommer ist unser kleiner Außenbereich perfekt für die Pause zwischendurch.